

弊社通常価格から

最大

30%OFF

冬の

# シーケンスキャンペーン

2024年11/1 **Fri** ~ 12/24 **Tue** 受領分

シーケンサー : Illumina platform (NovaSeq X Plus / PE150)

| RNA-seq                            | データ量 | キャンペーン価格<br>(税抜 / サンプル) | 参考納期 | 受入検体           | サンプル受入要件 (概要)   |
|------------------------------------|------|-------------------------|------|----------------|---|
| 真核生物 Poly-A 選択法<br>Strand-specific | 6Gb  | ¥25,000                 | 4~6週 | Total RNA      | 総量 1µg 以上, 濃度 50ng/µL 以上,<br>液量 20µL 以上   |
| 真核生物 微量プラン<br>non-stranded         | 4Gb  | ¥45,000                 | 5~7週 | Total RNA      | 総量 4ng 以上, 濃度 0.2ng/µL 以上,<br>液量 10µL 以上<br>※検出可能範囲に満たない場合もご相談ください                      |
| 真核生物 rRNA 除去法<br>Strand-specific   | 6Gb  | ¥50,000                 | 5~7週 | Total RNA      | 総量 1µg 以上, 濃度 50ng/µL 以上,<br>液量 20µL 以上   |
| 原核生物 rRNA 除去法<br>Strand-specific   | 1Gb  | ¥33,000                 | 5~7週 | Total RNA      | 総量 2µg 以上, 濃度 50ng/µL 以上,<br>液量 20µL 以上   |
| ゲノム解析                              | データ量 | キャンペーン価格<br>(税抜)        | 参考納期 | 受入検体           | サンプル受入要件 (概要)   |
| WGS(細菌)                            | 1Gb  | ¥22,000                 | 4~7週 | DNA            | 【PCRフリー】<br>総量 2µg 以上,<br>濃度 50ng/µL 以上, 液量 20µL 以上                                     |
| WGS                                | 10Gb | ¥30,000                 | 4~7週 | DNA            | 【PCRあり】<br>総量 500ng 以上,<br>濃度 20ng/µL 以上, 液量 20µL 以上                                    |
| WGS                                | 90Gb | ¥100,000                | 4~7週 | DNA            | 【PCRあり】<br>総量 500ng 以上,<br>濃度 20ng/µL 以上, 液量 20µL 以上                                    |
| WES(ヒト)                            | 6Gb  | ¥36,000                 | 4~7週 | DNA            | 総量 800ng 以上, 濃度 20ng/µL 以上,<br>液量 20µL 以上   |
| WES(ヒト)                            | 12Gb | ¥44,000                 | 4~7週 | DNA            | 総量 800ng 以上, 濃度 20ng/µL 以上,<br>液量 20µL 以上   |
| エピゲノム解析                            | データ量 | キャンペーン価格<br>(税抜)        | 参考納期 | 受入検体           | サンプル受入要件 (概要)   |
| ATAC-seq                           | 9Gb  | ¥180,000                | 6~8週 | 細胞             | 細胞数 5万個以上, 20万個未満<br>※事前にお問い合わせください。  |
| ChIP-seq                           | 6Gb  | ¥31,000                 | 5~7週 | ChIPed<br>-DNA | 総量 40ng 以上, 濃度 2ng/µL 以上,<br>液量 20µL 以上<br>IP 前の断片長 100~500 bp<br>(ピークトップ : 200~300 bp) |

| メチル化解析                                 | データ量  | キャンペーン価格<br>(税抜) | 参考納期 | 受入検体           | サンプル受入要件 (概要)   |
|--|-------|------------------|------|----------------|---|
| WGBS                                   | 90Gb  | ¥130,000         | 6~8週 | DNA            | 総量 300ng 以上, 濃度 10ng/μL 以上,<br>液量 20μL 以上<br>※RNase 処理を必ず実施してください。      |
| RRBS                                   | 9Gb   | ¥70,000          | 6~8週 | DNA            | 総量 1μg 以上, 濃度 30ng/μL 以上,<br>液量 30μL 以上<br>※RNase 処理を必ず実施してください。        |
| DNA メチル化アレイ                            | —     | ¥70,000          | 5~7週 | DNA            | 総量 1μg 以上, 濃度 30ng/μL 以上,<br>液量 30μL 以上<br>※RNase 処理を必ず実施してください。        |
| その他                                    | データ量  | キャンペーン価格<br>(税抜) | 参考納期 | 受入検体           | サンプル受入要件 (概要)   |
| ショットガンメタゲノム                            | 6Gb   | ¥24,000          | 4~6週 | DNA            | 総量200ng 以上, 濃度10ng/μL 以上,<br>液量 20 μL 以上                                |
| NovaSeq X Plus<br>(10B フローセル)<br>レーン買取 | 375Gb | ¥320,000         | 4~6週 | 調製済み<br>ライブラリー | ライブラリー濃度 4nM 以上,<br>濃度 1ng/μL 以上 液量 70 μL 以上<br>(2レーン以上の場合、レーン毎に +70μL) |

バイオインフォマティクス解析も合わせてご依頼ください！  
パッケージ価格にてご案内いたします。

### [オプション] ベーシック解析プラン

#### RNA-seqベーシック解析

データ QC  
トリミング  
マッピング  
リードカウント  
各種描画

#### ゲノムベーシック解析

データ QC  
マッピング  
リードカウント  
変異または多型の検出

#### エピゲノムベーシック解析

データ QC  
トリミング  
マッピング  
ピークコール  
各種描画

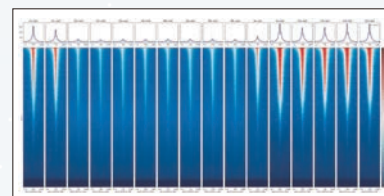
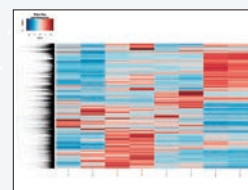
#### メチル化ベーシック解析

データ QC  
マッピング  
リードカウント  
メチル化率の算出  
メチル化サイトへの  
アノテーション  
各種描画

#### ショットガンメタゲノム ベーシック解析

データ QC  
トリミング  
宿主由来リードの除去  
菌種構成解析  
Alpha Diversity 解析  
メタ遺伝子構成解析

解析結果例



販売店

**Rhelixa**

Decoding Life, Creating Future

〒104-0042

東京都中央区入船 3-7-2 KDX 銀座イーストビル 5F

Email : sales-support@rhelixa.com

Tel : 03-6272-3115 (代表)